

# Endodoncia

ENDO-MATE TC2 / ENDO-MATE DT / iPexII / Contra ángulos / Escarificadores



CREATE IT.

# Índice

ENDO-MATE TC2 ----- P 03 - 04

ENDO-MATE DT ----- P 05 - 06

iPexII ----- P 07 - 08

Cabezales y motores ----- P 09

Contra ángulos ----- P 10

Escarificadores ----- P 11 - 12

Repuestos ----- P 13 - 14



# ENDO-MATE TC2

## Micromotor inalámbrico de Endodoncia

### Más Inteligente y Más Seguro

Trabaje de una forma más inteligente y más segura con libertad de movimientos

Una gran pantalla LCD, 5 teclas de operaciones y un peso ligero junto con una pieza de mano inalámbrica garantizan un fácil manejo para los más delicados procedimientos de endodoncia. Las funciones de giro izquierdo automático y de alarma emiten un sonido para avisar de que la carga está a punto de llegar al nivel de torque predeterminado, lo cual permite liberar la lima incluso antes de configurar el giro izquierdo. Presenta 5 programas para distintos sistemas de limas. TC2 funciona con la mayoría de marcas de limas Ni-Ti.



#### Mini cabezal y cuello delgado



El cabezal en miniatura permite un mejor acceso a las zonas más difíciles. El cuello fino mejora la visibilidad.

#### Sin tensión para una mayor comodidad

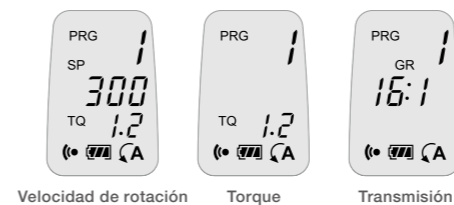
La pieza de mano inalámbrica concede libertad de movimientos. Peso ligero y diseño ergonómico.

#### Pantalla LCD

Gran pantalla LCD y botón de acceso rápido.

#### La función de programación

El usuario puede elegir entre 5 programas disponibles, con selecciones de velocidad, torque, transmisión y giro izquierdo. Se puede memorizar la última configuración para el siguiente uso



#### Adecuado para la mayoría de marcas de limas Ni-Ti

Con el accesorio de transmisión se consigue la máxima rotación y torque.

Velocidad de rotación (min <sup>-1</sup> )	Transmisión	Nivel de torque (Ncm)
200 ~ 900	10 : 1	0,2 ~ 2,2
140 ~ 550	16 : 1	0,3 ~ 3,0
100 ~ 450	20 : 1	0,4 ~ 4,0

#### Seguro para tratamientos endodónticos delicados

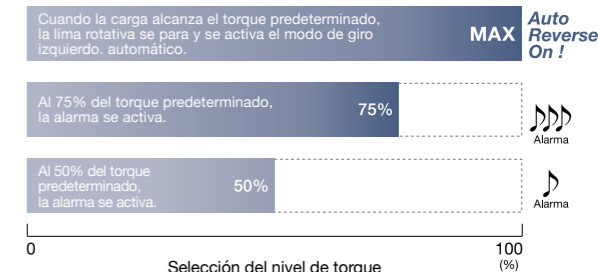
Giro izquierdo automático controlado y función de alarma para procedimientos de endodoncia más seguros

- El circuito de realimentación mantiene una rotación estable, aun cuando se cambia la carga del motor de la pieza de mano
- Se apaga automáticamente para mejorar la seguridad y ahorrar energía
- Función de calibrado para una velocidad de rotación y un torque más preciso

\*Esta función no absorbe por completo la diferencia individual en sí de la pieza de mano motor y el contra ángulo.

#### Dos sonidos distintos de alarma garantizan un tratamiento seguro y eficaz

La alarma evita que los profesionales carguen demasiado las limas, lo que reduce la fatiga metálica.



#### ENDO-MATE TC2 Sets completos

MODELO : ENDO-MATE TC2 (230 V) CÓDIGO DE PEDIDO : Y1001027

Incluye :

- Cabezal MP-F16R ● Motor ENDO-MATE TC2 ● Cargador de Baterías

#### ENDO-MATE TC2 Complete MPA Set

MODELO : ENDO-MATE TC2 MPA (230 V) CÓDIGO DE PEDIDO : Y1001028

Incluye :

- Cabezal MPA-F16R ● Motor ENDO-MATE TC2 ● Cargador de Baterías

Especificaciones :

- Rango de velocidad : 2.000-9.000 min<sup>-1</sup>
- Recarga de baterías : 1,5 h
- Uso continuo : 1,2 h (dependiendo de la carga de trabajo)



# ENDO-MATE DT Micromotor de Endodoncia

## Elegante y Portátil

El ENDO-MATE DT ha sido desarrollado para ser usado con todas las marcas de limas Ni-Ti. Las funciones pre-programables permiten tratamientos altamente eficientes usando limas de diferentes fabricantes. La unidad de control ha sido diseñada para que sea liviana y compacta. Está equipada con una batería recargable que proporciona gran libertad.



Engranaje	Velocidad de rotación (min <sup>-1</sup> )
20 : 1	100-650
16 : 1	120-800
10 : 1	200-1.300
4 : 1	500-3.200
1 : 1	2.000 ~ 13.000

### Apto para todas las marcas populares de limas Ni-Ti

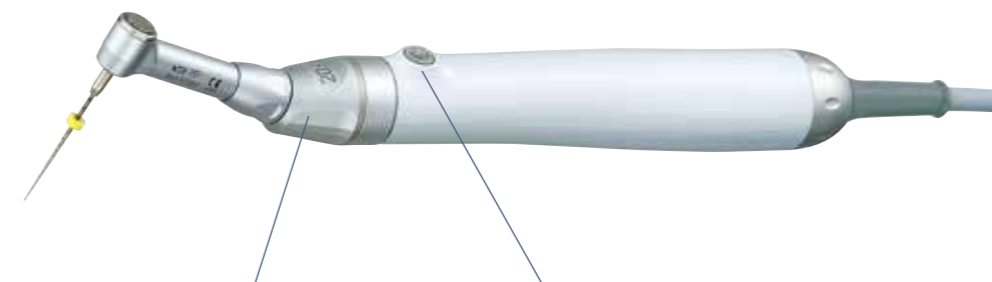
Más de 9 selecciones (velocidad y torque, etc.) pueden ser programados simplemente con la presión de la tecla de Memoria. Es fácil cambiar entre cada programa preajustado, permitiendo trabajar con limas de los más populares fabricantes que el procedimiento requiera.

### Control dual ON/OFF (Encendido/Apagado)

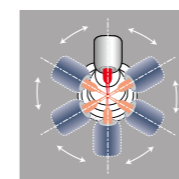


El funcionamiento ON/OFF (Encendido/Apagado) del motor es seleccionado con la tecla manual localizada en el cuerpo de la pieza de mano, o controlado con el pedal de acuerdo a la elección del usuario. (El pedal es opcional)

Pieza de mano liviana, elegante y comfortable



### 6 ángulos de cabezal para fáciles tratamientos



Dependiendo del sitio de tratamiento, el ángulo del cabezal puede ser ajustado.

### Tecla de 2 vías ON/OFF (Encendido/Apagado)

Las características son :

- A:** Presione y libere  
 • El micromotor funciona en forma continua hasta que la tecla es presionada de nuevo.
- B:** Mantenga presionada  
 • El micromotor funciona en forma continua hasta que la tecla es liberada.

### Cabezal Ultra miniatura tipo Presión

Permite rápido y fácil reemplazo de limas durante los procedimientos. El cabezal compacto ofrece una excelente visibilidad de los puntos de tratamiento.

### Acople rápido

El acople rápido permite fácil reemplazo del cabezal. Todos los cabezales son esterilizables en autoclave hasta máximo de 135°C.



### Función Reversa Automática

La función Reversa automática es activada cuando el nivel del torque preajustado ha sido excedido, y puede ser seleccionado para funcionar en los siguientes modos:

- AUTO REVERSE** [ Automáticamente continuo ]  
 El motor retorna a la rotación directa después que la reversa automática ha liberado la lima.
- AUTO REVERSE** [Parada automática]  
 El motor se detiene después que la reversa automática ha liberado la fresa.
- AUTO REVERSE** Alternativamente, la función de reversa automática puede ser desactivada.

#### ENDO-MATE DT con Cabezal 20:1

MODELO : ENDO-MATE DT (230 V) CÓDIGO DE PEDIDO : Y141121

Incluye :

- Unidad de control ● Motor y cable ● Cabezal MP-F20R (20:1)
- Soporte de pieza de mano ● Adaptador AC

#### ENDO-MATE DT sin Cabezal

MODELO : ENDO-MATE DT W/O (230 V) CÓDIGO DE PEDIDO : Y141124

Incluye :

- Unidad de control ● Motor y cable ● Soporte de pieza de mano ● Adaptador AC
- \* ENDO-MATE DT paquete sin Cabezal

Especificaciones :

- Fuente de energía: CA 120 V 60 Hz o 230 V 50/60 Hz y paquete de Batería
- Número de Programa: 9 • Torque Máx.: 7 Ncm (cuando se usa el cabezal 20:1)
- Rango de Velocidad: 100-13.000 min<sup>-1</sup> (con cabezales de transmisión 20:1, 4:1, 1:1)
- Carga/Usó continuo: 5 h / 2 h (dependiendo de la carga de trabajo)
- Dimensiones: L 92 x An 148 x Al 124 mm • Peso: Unidad 456 g / Pieza de mano motor y cable 92 g



# iPexII

## Localizador de Apice Avanzado

Usando como base los resultados de numerosos ensayos clínicos y pruebas de verificación, Nakanishi creó **SmartLogic** un localizador de ápice de nueva generación compatible con distintos perfiles de dientes y que ofrece una gran exactitud en la detección del ápice radicular. Al llegar al punto biológicamente crucial que es el ápice radicular, «la zona de precisión», es capaz de proporcionar una imagen clara y precisa de la ubicación de la punta de la lima en su gran pantalla LCD.

### Características

- Medición del conducto radicular de gran precisión gracias a **SmartLogic**.
- Detección automática del ápice con exactitud tanto en seco como en mojado.
- Diseño compacto y elegante que ocupa muy poco espacio. Incluso se puede colocar en la bandeja del instrumental dental.
- Tres sonidos de alerta diferentes según la ubicación de la punta de la lima, lo cual garantiza la precisión en los procedimientos.
- Una gran pantalla LCD tricolor poco reflectiva permite a los profesionales controlar de manera precisa e instantánea el progreso del procedimiento.
- Ahorro energético y bajos costes de funcionamiento.



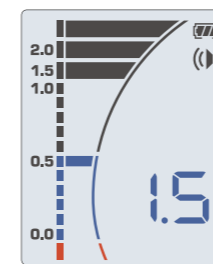
## Controlador **SmartLogic** de Nueva Generación

El controlador **SmartLogic** de NSK combina dos avanzadas tecnologías para analizar las señales con precisión. La tecnología **SmartLogic** del iPexII elimina prácticamente todas las interferencias en la señal del conducto radicular para detectar la ubicación exacta del ápice.

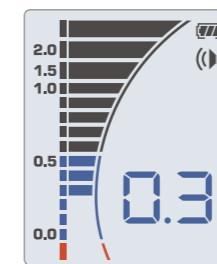
- iPexII **SmartLogic** alterna entre dos frecuencias diferentes para realizar las mediciones. Al reducir el ruido que interfiere con los análisis de señal, genera un sistema de ondas de gran precisión que no necesita circuito de filtrado.
- iPexII **SmartLogic** usa el sistema de ondas en su totalidad para analizar la frecuencia extraída. Esto produce un análisis de mediciones constantes incluso en distintas condiciones del conducto radicular, manteniendo al mismo tiempo un control constante del progreso de la inserción de la lima.

### Pantalla LCD tricolor

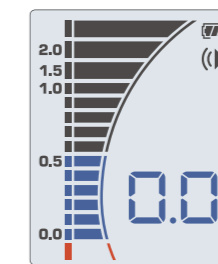
► Inicio de la medición



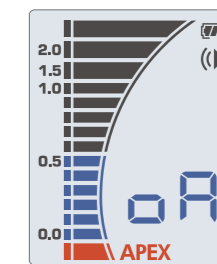
► Zona del ápice radicular



► Llegada al ápice



► Superación del ápice



### Control de Profundidad de Canal

Para integración con instrumentos de Endodoncia (ENDO-MATE TC2 / ENDO-MATE DT / Contra Ángulo)  
Los productos de endodoncia de NSK y iPexII garantizan procedimientos de conducto radicular seguros, precisos y eficientes.



### iPexII SET COMPLETO

MODELO : iPexII Complete Set CÓDIGO DE PEDIDO : Y1002208

Incluye :

- Unidad de control ● Sonda ● Cable extensión ● Clip para limas (3 uds.)
- Gancho labial (3 uds.) ● Pilas secas de manganeso AAA (3 uds.) ● Comprobador

Especificaciones :

- Alimentación : 3 pilas de 1,5 V AAA (LR03 o R03)
- Uso continuo : Aprox. 60 horas
- Dimensiones : L 60 x An 60 x Al 86 (mm)
- Peso : Unidad 76 g (sin pilas)



# ENDO-MATE TC2 / ENDO-MATE DT Cabezales y Motores

## Cabezales de Aplicacion en Endodoncia

- 20 : 1 MODELO : **MP-F20R** CÓDIGO DE PEDIDO : **Y110044**
- 16 : 1 MODELO : **MP-F16R** CÓDIGO DE PEDIDO : **Y110096**
- 10 : 1 MODELO : **MP-F10R** CÓDIGO DE PEDIDO : **Y110048**

- Para limas de Ni-Ti (ø2,35)
- Cabezal Miniatura
- Rotacion de 360°
- Portalimas Push Botton



- 20 : 1 MODELO : **MPAS-F20R** CÓDIGO DE PEDIDO : **Y110046**
- 16 : 1 MODELO : **MPAS-F16R** CÓDIGO DE PEDIDO : **Y110098**

- Para limas de Ni-Ti (ø2,35)
- Cabezal Miniatura
- Rotacion de 360°
- Conexión para Localizador de Apice (Para mango corto)
- Portalimas Push Botton



## Motores

MODELO : **ENDO-MATE TC2 Motor**  
CÓDIGO DE PEDIDO : **E346**

- Velocidad del Motor : 2.000-9.000 min<sup>-1</sup>
- Torque Control
- Auto Reversa



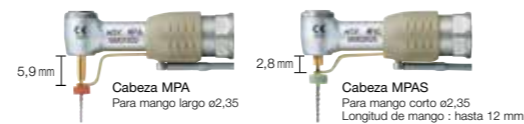
MODELO : **ENDO-MATE DT Motor y Cable**  
CÓDIGO DE PEDIDO : **E275**



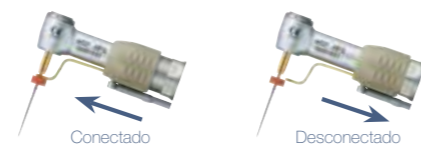
## Capacidad para Localizador de Ápice

Los cabezales MPA y MPAS tienen aro de sonda integrado para que pueda utilizar su Localizador de Apice con los sistemas ENDO-MATE TC2 y DT. Con la combinación de un Localizador de Ápice con ENDO-MATE TC2 y DT de NSK, los profesionales podrán hacer la preparación más precisa del canal radicular. Todas las cabezas son esterilizables en autoclave hasta 135°C.

Existen 2 tipos de soportes de lima, según la longitud de mango de la lima seleccionada.



Instale el Monitor del Localizador de Apice moviendolo hacia adelante para que entre en contacto con la lima. Desinstale separandolo de la lima.



# Contra ángulos Endodónticos

## SERIE Ti-Max X



### Reducción 10:1

- ÓPTICO** MODELO : **X35L** CÓDIGO DE PEDIDO : **C620**
- NO ÓPTICO** MODELO : **X35** CÓDIGO DE PEDIDO : **C624**

- Velocidad Máx: 4.000 min<sup>-1</sup>
- Para lima de mano y lima de motor
- Giro de 60°
- Cuerpo de Titanio con DURACOAT
- Resistente a arañazos
- Portafresas Push Botton
- Single Spray
- Microfiltro
- Óptica de Vidrio Celular



MODELO : **QF Adaptor**  
CÓDIGO DE PEDIDO : **C877701**

## SERIE FX

### Spray de Agua Externo



### Reducción 16:1

- NO ÓPTICO** MODELO : **FX75m** CÓDIGO DE PEDIDO : **C1055001**

- Velocidad Máx: 2.300 min<sup>-1</sup>
- Para limas de motor
- Cuerpo de Acero Inoxidable
- Rotación de 360°
- Portafresas Push Botton
- Cabezal miniatura

## SERIE EX

### Spray de Agua Externo



### Reducción 64:1

- NO ÓPTICO** MODELO : **MPA-ER64** CÓDIGO DE PEDIDO : **Y110144**
- NO ÓPTICO** MODELO : **MPA-ER64M** CÓDIGO DE PEDIDO : **Y110184**

- Velocidad Máx: 625 min<sup>-1</sup>
- Conexión para Localizador de Apice (Limas de mango largo)
- Cabezal Miniatura
- Para limas de motor
- Rotación de 360°
- Portalimas Push Botton

Lavable en termodesinfectante  
(Excluir ENDO-MATE TC2 Motor, ENDO-MATE DT Motor & cable y MPA-ER64)

Esterilizable con autoclave hasta 135°C



# ENDO-MATE TC2 / ENDO-MATE DT Cabezales y Engranajes

## Cabezales de Aplicación Endodónticas

MODELO : **MP-Y** CÓDIGO DE PEDIDO : **C547**

- Para limas de Ni-Ti (ø2,35)
- Cabezal Miniatura ● Rotación de 360°
- Portalimas Push Botton



MODELO : **MPA-Y** CÓDIGO DE PEDIDO : **C548**

- Para limas de Ni-Ti (ø2,35)
- Cabezal Miniatura ● Rotación de 360°
- Portalimas Push Botton ● Conexión para Localizador de Ápice (para mango largo)



MODELO : **MPAS-Y** CÓDIGO DE PEDIDO : **C882**

- Para limas de Ni-Ti (ø2,35)
- Cabezal Miniatura ● Rotación de 360°
- Portalimas Push Botton ● Conexión para Localizador de Ápice (para mango corto)



MODELO : **NML-Y** CÓDIGO DE PEDIDO : **C874**

- Para limas de Ni-Ti (ø2,35)
- Cabezal Miniatura ● Rotación de 360°
- Tipo de Pestillo



## Engranaje

MODELO : **FC** CÓDIGO DE PEDIDO : **C873**

- Velocidad Directa 1:1



MODELO : **F4R** CÓDIGO DE PEDIDO : **C872**

- Reducción 4:1



MODELO : **F10R** CÓDIGO DE PEDIDO : **C398**

- Reducción 10:1



MODELO : **F16R** CÓDIGO DE PEDIDO : **C871**

- Reducción 16:1



MODELO : **F20R** CÓDIGO DE PEDIDO : **C399**

- Reducción 20:1



# Repuestos

## ENDO-MATE TC2

MODELO	PRODUCTO	CODIGO DE PEDIDO
<b>Pilas Recargables Ni-MH</b> (juego de 2)		<b>Y900103</b>
<b>Cargador de Baterías</b>		<b>U614</b>

MODELO	PRODUCTO	CODIGO DE PEDIDO
<b>Cable Fuente Poder</b>		<b>U439550</b>
<b>Cable para MPA / MPAS</b>		<b>C876021</b>

MODELO	PRODUCTO	CODIGO DE PEDIDO
<b>Clip de Cable de Conexion</b>		<b>C876509</b>

\* Use solamente una batería recargable, tamaño AAA Ni-MH (Nickel Metal Hydride).  
Nunca utilice una batería no recargable.

## ENDO-MATE DT

MODELO	PRODUCTO	CODIGO DE PEDIDO
<b>ENDO-MATE DT Unidad Control</b>		<b>U421002</b>
<b>Adaptador ENDO-MATE DT</b>		<b>U480</b>
<b>Soporte de Pieza de mano</b>		<b>Z095206</b>

MODELO	PRODUCTO	CODIGO DE PEDIDO
<b>Cable para MPA / MPAS</b>		<b>C876021</b>
<b>Clip de Cable de Conexion</b>		<b>C876509</b>

MODELO	PRODUCTO	CODIGO DE PEDIDO
<b>Baterías Recargables</b>		<b>U421070</b>
<b>FC-15</b> Pedal de control		<b>Z248</b>

## iPexII

MODELO	PRODUCTO	CODIGO DE PEDIDO
<b>Pinza para lima iPexII</b>		<b>U1109351</b>
<b>Comprobador de iPexII</b>		<b>U1109353</b>

MODELO	PRODUCTO	CODIGO DE PEDIDO
<b>Sonda iPexII</b>		<b>U1109352</b>
<b>Gancho labial iPexII</b>		<b>U501513</b>

## SERIE FX / EX

MODELO	PRODUCTO	CODIGO DE PEDIDO
<b>Tubo (RSM)</b>		<b>Z166101</b>

