

ENDODONCIA

Create it 

ENDODONCIA



**NSK**

## ÍNDICE

ENDO-MATE TC2 .....	03 - 04
ENDO-MATE DT2 .....	05 - 06
iPexII .....	07 - 08
Cabezales y motores .....	09
Contra ángulos .....	10
Escarificadores .....	11 - 12
Repuestos .....	13 - 14

# ENDO-MATE TC2 Micromotor inalámbrico de Endodoncia

## Más Inteligente y Más Seguro

Trabaje de una forma más inteligente y más segura con libertad de movimientos

Una gran pantalla LCD, 5 teclas de operaciones y un peso ligero junto con una pieza de mano inalámbrica garantizan un fácil manejo para los más delicados procedimientos de endodoncia. Las funciones de giro izquierdo automático y de alarma emiten un sonido para avisar de que la carga está a punto de llegar al nivel de torque predeterminado, lo cual permite liberar la lima incluso antes de configurar el giro izquierdo. Presenta 5 programas para distintos sistemas de limas. TC2 funciona con la mayoría de marcas de limas Ni-Ti.



### Mini cabezal y cuello delgado

El cabezal en miniatura permite un mejor acceso a las zonas más difíciles. El cuello fino mejora la visibilidad.

### Sin tensión para una mayor comodidad

La pieza de mano inalámbrica concede libertad de movimientos. Peso ligero y diseño ergonómico.

### Pantalla LCD

Gran pantalla LCD y botón de acceso rápido.

### La función de programación

El usuario puede elegir entre 5 programas disponibles, con selecciones de velocidad, torque, transmisión y giro izquierdo. Se puede memorizar la última configuración para el siguiente uso.



### Adecuado para la mayoría de marcas de limas Ni-Ti

Con el accesorio de transmisión se consigue la máxima rotación y torque.

Velocidad de rotación (min <sup>-1</sup> )	Transmisión	Nivel de torque (Ncm)
200-900	10 : 1	0,2-2,2
140-550	16 : 1	0,3-3,0
100-450	20 : 1	0,4-4,0

### Seguro para tratamientos endodónticos delicados

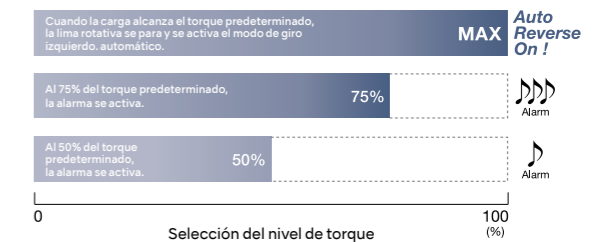
Giro izquierdo automático controlado y función de alarma para procedimientos de endodoncia más seguros.

- El circuito de realimentación mantiene una rotación estable, aun cuando se cambia la carga del motor de la pieza de mano
- Se apaga automáticamente para mejorar la seguridad y ahorrar energía
- Función de calibrado para una velocidad de rotación y un torque más preciso

\*Esta función no absorbe por completo la diferencia individual en sí de la pieza de mano motor y el contra ángulo.

### Dos sonidos distintos de alarma garantizan un tratamiento seguro y eficaz

La alarma evita que los profesionales carguen demasiado las limas, lo que reduce la fatiga metálica.



### ENDO-MATE TC2 Sets completos

MODELO	CÓDIGO DE PEDIDO
ENDO-MATE TC2	Y1001027

**Incluye**  
• Cabezal MP-F16R • Motor ENDO-MATE TC2 • Cargador de Baterías

### ENDO-MATE TC2 Complete MPA Set

MODELO	CÓDIGO DE PEDIDO
ENDO-MATE TC2 MPA	Y1001028

**Incluye**  
• Cabezal MPA-F16R • Motor ENDO-MATE TC2 • Cargador de Baterías

**Especificaciones**  
• Rango de velocidad : 2.000-9.000 min<sup>-1</sup>  
• Recarga de baterías : 1,5 h  
• Uso continuo : 1,2 h (dependiendo de la carga de trabajo)



# ENDO-MATE DT2 Micromotor de Endodoncia

## elegante & portátil

El ENDO-MATE DT2 ha sido desarrollado para ser usado con todas las marcas de limas Ni-Ti. Las funciones pre-programables permiten tratamientos altamente eficientes usando limas de diferentes fabricantes. La unidad de control ha sido diseñada para que sea liviana y compacta. Está equipada con una batería recargable que proporciona gran libertad.

### Apto para todas las marcas populares de limas Ni-Ti

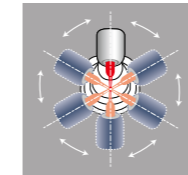
Más de 9 selecciones (velocidad y torque, etc.) pueden ser programadas simplemente con la presión de la tecla de Memoria. Es fácil cambiar entre cada programa preajustado, permitiendo trabajar con limas de los más fabricantes más populares para realizar el procedimiento requerido.

Transmisión	Velocidad de Rotación (min <sup>-1</sup> )
20:1	100-650
16:1	125-800



Pieza de mano liviana, elegante y ergonómica.

### 6 ángulos de cabezal para fáciles tratamientos



Dependiendo del sitio de tratamiento, el ángulo del cabezal puede ser ajustado en el mejor ángulo.

### Acople rápido



El acople rápido permite el fácil reemplazo del cabezal. Todos los cabezales son esterilizables en autoclave hasta un máximo de 135°C.

### Cabezal Ultra miniatura tipo Presión

Permite un reemplazo rápido y fácil de las limas durante los procedimientos. El cabezal compacto ofrece una excelente visibilidad de los puntos de tratamiento.

### Tecla de 2 vías ON/OFF (Encendido/Apagado)



Las características son :  
**A: Presione y libere -**  
 • El micromotor funciona en forma continua hasta que la tecla es presionada de nuevo.  
**B: Mantenga presionada -**  
 • El micromotor funciona en forma continua hasta que la tecla es liberada.

### Función Reversa Automática

La función Reversa automática es activada cuando el nivel del torque preajustado ha sido excedido.

### 2 fuentes de energía

El ENDO-MATE DT2 ha sido diseñado para trabajar con una batería recargable para usos portátiles, o puede funcionar usando el adaptador AC suministrado en el set.

### Otras funciones

Los pitidos avisan al usuario cuando el torque límite preajustado ha sido excedido.

#### ENDO-MATE DT2 con Cabezal 20:1

MODELO	CÓDIGO DE PEDIDO
ENDO-MATE DT2 (230 V)	Y1004230

**Incluye**  
 • Unidad de control • Motor y cable • Cabezal MP-F20R (20:1)  
 • Soporte de pieza de mano • Adaptador CA

#### ENDO-MATE DT2 sin Cabezal

MODELO	CÓDIGO DE PEDIDO
ENDO-MATE DT2 W/O (230 V)	Y1004231

**Incluye**  
 • Unidad de control • Motor y cable • Soporte de pieza de mano  
 • Adaptador CA

**Especificaciones**  
 • Fuente de energía : CA 230V 50/60 Hz y paquete de Batería  
 • Número de Programa : 9  
 • Torque Máx : 7 Ncm (cuando se usa el cabezal 20:1)  
 • Rango de Velocidad : 100-13.000 min<sup>-1</sup> (con cabezales de transmisión 20:1, 1:1)  
 • Carga/Usó continuo : 5 h / 2 h (dependiendo de la carga de trabajo)  
 • Dimensiones : L 93 x An 147 x Al 100 mm  
 • Peso : Unidad 440 g / Pieza de mano motor y cable 95 g



# iPexII

## Localizador de Apice Avanzado

Usando como base los resultados de numerosos ensayos clínicos y pruebas de verificación, Nakanishi creó SmartLogic un localizador de ápice de nueva generación compatible con distintos perfiles de dientes y que ofrece una gran exactitud en la detección del ápice radicular. Al llegar al punto biológicamente crucial que es el ápice radicular, –la zona de precisión–, es capaz de proporcionar una imagen clara y precisa de la ubicación de la punta de la lima en su gran pantalla LCD.

### Cuerpo elegante y compacto

Ligero y con una base de solo 6 cm de diámetro, el iPexII puede colocarse y usarse en casi cualquier entorno. La pantalla LCD tiene un ángulo perfecto que permite a los profesionales controlar las condiciones fácilmente y sin distracciones, garantizando así endodoncias seguras y eficaces.



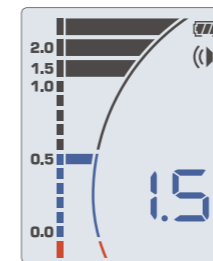
## Controlador SmartLogic de Nueva Generación

El controlador SmartLogic de NSK combina dos avanzadas tecnologías para analizar las señales con precisión. La tecnología SmartLogic del iPexII elimina prácticamente todas las interferencias en la señal del conducto radicular para detectar la ubicación exacta del ápice.

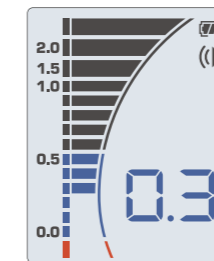
- iPexII SmartLogic alterna entre dos frecuencias diferentes para realizar las mediciones. Al reducir el ruido que interfiere con los análisis de señal, genera un sistema de ondas de gran precisión que no necesita circuito de filtrado.
- iPexII SmartLogic usa el sistema de ondas en su totalidad para analizar la frecuencia extraída. Esto produce un análisis de mediciones constantes incluso en distintas condiciones del conducto radicular, manteniendo al mismo tiempo un control constante del progreso de la inserción de la lima.

### Pantalla LCD tricolor

► Inicio de la medición



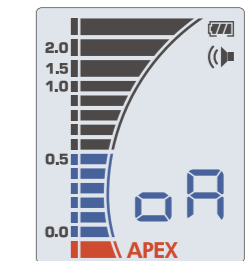
► Zona del ápice radicular



► Llegada al ápice



► Superación del ápice



### Control de Profundidad de Canal

Para integración con instrumentos de Endodoncia (ENDO-MATE TC2 / ENDO-MATE DT2 / Contra Ángulo) Los productos de endodoncia de NSK y iPexII garantizan procedimientos de conducto radicular seguros, precisos y eficientes.



### iPexII Set Completo

MODELO	CÓDIGO DE PEDIDO
<b>iPexII Complete Set</b>	<b>Y1002208</b>

#### Incluye

- Unidad de control • Sonda • Cable extensión • Clip para limas (3 uds.)
- Gancho labial (3 uds.) • Pilas secas de manganeso AAA (3 uds.) • Comprobador

#### Especificaciones

- Alimentación : 3 pilas de 1,5 V AAA (LR03 o R03)
- Uso continuo : Aprox. 60 horas
- Dimensiones : L 60 x An 60 x Al 86 mm
- Peso : Unidad 76 g (sin pilas)



# ENDO-MATE TC2 / ENDO-MATE DT2 Cabezales y Motores

## Cabezales de Aplicacion en Endodoncia



Relación de cambio	MODELO	CÓDIGO DE PEDIDO
<b>Reducción 20:1</b>	<b>MP-F20R</b>	<b>Y110044</b>
<b>Reducción 16:1</b>	<b>MP-F16R</b>	<b>Y110096</b>
<b>Reducción 10:1</b>	<b>MP-F10R</b>	<b>Y110048</b>

- Para limas de Ni-Ti (ø2,35) • Cabezal Miniatura • Rotacion de 360°
- Portalimas Push Botton



Relación de cambio	MODELO	CÓDIGO DE PEDIDO
<b>Reducción 16:1</b>	<b>MPA-F16R</b>	<b>Y110097</b>

- Para limas de Ni-Ti (ø2,35) • Cabezal Miniatura • Rotacion de 360°
- Conexión para Localizador de Apice (Para mango largo)
- Portalimas Push Botton



Relación de cambio	MODELO	CÓDIGO DE PEDIDO
<b>Reducción 20:1</b>	<b>MPAS-F20R</b>	<b>Y110046</b>
<b>Reducción 16:1</b>	<b>MPAS-F16R</b>	<b>Y110098</b>

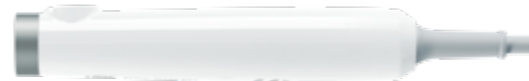
- Para limas de Ni-Ti (ø2,35) • Cabezal Miniatura • Rotacion de 360°
- Conexión para Localizador de Apice (Para mango corto)
- Portalimas Push Botton

## Motores



MODELO	CÓDIGO DE PEDIDO
<b>ENDO-MATE TC2 Motor</b>	<b>E346</b>

- Velocidad del Motor : 2.000-9.000 min<sup>-1</sup>
- Torque Control • Auto Reversa



MODELO	CÓDIGO DE PEDIDO
<b>ENDO-MATE DT2 Motor y cable</b>	<b>E1169001</b>

## Capacidad para Localizador de Ápice

Los cabezales MPA y MPAS tienen aro de sonda integrado para que pueda utilizar su Localizador de Apice con los sistemas ENDO-MATE TC2 y DT2. Con la combinación de un Localizador de Ápice con ENDO-MATE TC2 y DT2 de NSK, los profesionales podrán hacer la preparación más precisa del canal radicular. Todas las cabezas son esterilizables en autoclave hasta 135°C.

Existen 2 tipos de soportes de lima, según la longitud de mango de la lima seleccionada.



Instale el Monitor del Localizador de Apice moviendolo hacia adelante para que entre en contacto con la lima. Desinstale separandolo de la lima.



# Contra ángulos Endodónticos

## SERIE Ti-Max X



Relación de cambio	Óptico	MODELO	CÓDIGO DE PEDIDO
<b>Reducción 10:1</b>	●	<b>X35L</b>	<b>C620</b>
<b>Reducción 10:1</b>	—	<b>X35</b>	<b>C624</b>

- Velocidad Máx: 4.000 min<sup>-1</sup> • Para lima de mano y lima de motor
- Giro de 60° • Cuerpo de Titanio con DURACOAT Resistente a arañazos
- Portafresas Push Botton • Single Spray • Microfiltro
- Óptica de Vidrio Celular



MODELO	CÓDIGO DE PEDIDO
<b>QF Adaptor</b>	<b>C877701</b>

## SERIE FX



Relación de cambio	Óptico	MODELO	CÓDIGO DE PEDIDO
<b>Reducción 16:1</b>	—	<b>FX75m</b>	<b>C1055001</b>

- Velocidad Máx: 1.250 min<sup>-1</sup> • Para limas de motor
- Cuerpo de Acero Inoxidable • Rotación de 360°
- Portafresas Push Botton • Cabezal miniatura

# Escarificadores Ultrasónicos Varios 970



Óptico	MODELO	CÓDIGO DE PEDIDO
●	VA970 LUX 230V S1	Y1004161
—	VA970 230V S1	Y1004160

- Incluye**
- Unidad de control
  - Pieza de mano
  - Cable de pieza de mano
  - 3 Puntas de escarificación (G4, G8, G16)
  - Pedal de control (FC-70)
  - 2 x Botellas de Irrigación
  - 3 Llaves con Torquímetro para Puntas
  - AC cable fuente de poder
  - Cassette para esterilización

## Endodoncia

MODELO	CÓDIGO DE PEDIDO
E4	Z217428

- Para limpieza de canal radicular y eliminación de partículas extrañas

MODELO	CÓDIGO DE PEDIDO
E4D	Z217528

- Recubierto de diamante
- Para limpieza de canal radicular y eliminación de partículas extrañas

MODELO	CÓDIGO DE PEDIDO
E5	Z217305

- No precisa agua
- Para condensación lateral

MODELO	CÓDIGO DE PEDIDO
E6	Z217306

- No precisa agua
- Para condensación lateral

MODELO	CÓDIGO DE PEDIDO
E7	Z217307

- No precisa agua
- Para remoción de empastes y materiales extraños

MODELO	CÓDIGO DE PEDIDO
E7D	Z217317

- Recubierto de diamante
- Para ampliación del canal radicular

MODELO	CÓDIGO DE PEDIDO
E8	Z217308

- No precisa agua
- Para remoción de empastes y materiales extraños

MODELO	CÓDIGO DE PEDIDO
E8D	Z217318

- Recubierto de diamante
- Para ampliación del canal radicular

MODELO	CÓDIGO DE PEDIDO
E15D	Z217319

- Recubierto de diamante
- Para localización del canal radicular

MODELO	CÓDIGO DE PEDIDO
E11	Z217031

- Para limas U (ø0,8 mm)
- Para limpieza del canal radicular
- Para dientes anteriores
- Soporte angulado en 120° para limas U

MODELO	CÓDIGO DE PEDIDO
E12	Z217032

- Para limas U (ø0,8 mm)
- Para limpieza del canal radicular
- Para dientes posteriores
- Soporte angulado en 95° para limas U

MODELO	CÓDIGO DE PEDIDO
--------	------------------

U files 33mm ISO 15	Y900062
---------------------	---------

- ISO 15 • Juego de 6

U files 33mm ISO 20	Y900063
---------------------	---------

- ISO 20 • Juego de 6

U files 33mm ISO 25	Y900064
---------------------	---------

- ISO 25 • Juego de 6

U files 33mm ISO 30	Y900065
---------------------	---------

- ISO 30 • Juego de 6

U files 33mm ISO 35	Y900066
---------------------	---------

- ISO 35 • Juego de 6

## Retrógrado Endo

MODELO	CÓDIGO DE PEDIDO
E30RD	Z217212

- Recubierto de diamante
- Para dientes posteriores (en ángulo derecho)

MODELO	CÓDIGO DE PEDIDO
E30LD	Z217213

- Recubierto de diamante
- Para dientes posteriores (en ángulo izquierdo)

MODELO	CÓDIGO DE PEDIDO
E31D	Z217210

- Recubierto de diamante
- Para dientes anteriores y posteriores (70°)

MODELO	CÓDIGO DE PEDIDO
E32D	Z217211

- Recubierto de diamante
- Para dientes anteriores (90°)

## Endodoncia Puntas-V

MODELO	CÓDIGO DE PEDIDO
V30	Z217030

- Incluye llave de reemplazo E-Tip
- Soporte de Puntas-V • La Punta es opcional

MODELO	CÓDIGO DE PEDIDO
V-S50	Y900169

- Para limpieza del canal radicular 17 mm
- Juego de 3

V-S51	Y900170
-------	---------

- Para limpieza del canal radicular 23 mm
- Juego de 3

V-S52	Y900171
-------	---------

- Para limpieza del canal radicular 26 mm
- Juego de 3

V-S53	Y900172
-------	---------

- Para limpieza del canal radicular 32 mm
- Juego de 3

V-N50	Y900182
-------	---------

- Ni-Ti Irrigación 17 mm • Juego de 3

V-N51	Y900183
-------	---------

- Ni-Ti Irrigación 21 mm • Juego de 3

MODELO	CÓDIGO DE PEDIDO
V-S50D	Y900173

- Recubierto de diamante • Juego de 3
- Para ampliación del canal radicular 17 mm

V-S51D	Y900174
--------	---------

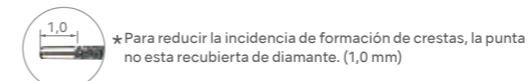
- Recubierto de diamante • Juego de 3
- Para ampliación del canal radicular 23 mm

V-S52D	Y900175
--------	---------

- Recubierto de diamante • Juego de 3
- Para ampliación del canal radicular 26 mm

V-S53D	Y900176
--------	---------

- Recubierto de diamante • Juego de 3
- Para ampliación del canal radicular 32 mm



# Escarificadores Ultrasónicos Ti-Max S970



Óptico	MODELO	CÓDIGO DE PEDIDO
●	S970L	T1005
—	S970	T1020

- Cuerpo de Titanio con DURACOAT Resistente a Arañazos
- Aro de Potencia de 3 niveles • Óptica de Vidrio Celular
- Incluye juego de 3 Puntas (S1, S2 & S3) Llave de Punta (CR-20) y cobertor de Punta (L)

## Endodoncia Puntas-V

MODELO	CÓDIGO DE PEDIDO
S75	Z252035

- Incluye llave de reemplazo E-Tip
- Soporte de Puntas-V • La punta es opcional

MODELO	CÓDIGO DE PEDIDO
V-U15	Y900177

- Lima-V irrigación 23 mm • ISO 15
- Juego de 6

V-U20	Y900178
-------	---------

- Lima-V irrigación 23 mm • ISO 20
- Juego de 6

V-U25	Y900179
-------	---------

- Lima-V irrigación 23 mm • ISO 25
- Juego de 6

V-U30	Y900180
-------	---------

- Lima-V irrigación 23 mm • ISO 30
- Juego de 6

V-U35	Y900181
-------	---------

- Lima-V irrigación 23 mm • ISO 35
- Juego de 6

# ENDO-MATE TC2 / ENDO-MATE DT2 Cabezales y Engranajes

## Cabezales de Aplicación Endodónticas

MODELO	CÓDIGO DE PEDIDO
<b>MP-Y</b>	<b>C547</b>

- Para limas de Ni-Ti (ø2,35) • Cabezal Miniatura
- Rotación de 360° • Portalimas Push Boton



MODELO	CÓDIGO DE PEDIDO
<b>MPA-Y</b>	<b>C548</b>

- Para limas de Ni-Ti (ø2,35) • Cabezal Miniatura
- Rotación de 360° • Portalimas Push Boton
- Conexión para Localizador de Ápice (para mango largo)



MODELO	CÓDIGO DE PEDIDO
<b>MPAS-Y</b>	<b>C882</b>

- Para limas de Ni-Ti (ø2,35) • Cabezal Miniatura
- Rotación de 360° • Portalimas Push Boton
- Conexión para Localizador de Ápice (para mango corto)



MODELO	CÓDIGO DE PEDIDO
<b>NML-Y</b>	<b>C874</b>

- Para limas de Ni-Ti (ø2,35) • Cabezal Miniatura
- Rotación de 360° • Tipo de Pestillo



## Engranaje

MODELO	CÓDIGO DE PEDIDO
<b>FC</b>	<b>C873</b>

- Velocidad Directa 1:1



MODELO	CÓDIGO DE PEDIDO
<b>F4R</b>	<b>C872</b>

- Reducción 4:1



MODELO	CÓDIGO DE PEDIDO
<b>F10R</b>	<b>C398</b>

- Reducción 10:1



MODELO	CÓDIGO DE PEDIDO
<b>F16R</b>	<b>C871</b>

- Reducción 16:1



MODELO	CÓDIGO DE PEDIDO
<b>F20R</b>	<b>C399</b>

- Reducción 20:1



# Repuestos

## ENDO-MATE TC2

MODELO	PRODUCTO	CODIGO DE PEDIDO
<b>Pilas Recargables Ni-MH</b> (juego de 2)		<b>Y900103</b>
<b>Cargador de Baterías</b>		<b>U614</b>

\* Use solamente una batería recargable, tamaño AAA Ni-MH (Nickel Metal Hydride).  
Nunca utilice una batería no recargable.

MODELO	PRODUCTO	CODIGO DE PEDIDO
<b>Cable Fuente Poder</b>		<b>U439550</b>
<b>Cable para MPA / MPAS</b>		<b>C876021</b>

MODELO	PRODUCTO	CODIGO DE PEDIDO
<b>Clip de Cable de Conexion</b>		<b>C876509</b>

## ENDO-MATE DT2

MODELO	PRODUCTO	CODIGO DE PEDIDO
<b>ENDO-MATE DT2 Unidad de control</b>		<b>U1138001</b>
<b>Adaptador ENDO-MATE DT</b>		<b>U480</b>
<b>Soporte de pieza de mano</b>		<b>Z095205</b>

MODELO	PRODUCTO	CODIGO DE PEDIDO
<b>Cable para MPA / MPAS</b>		<b>C876021</b>
<b>Clip de Cable de Conexion</b>		<b>C876509</b>

MODELO	PRODUCTO	CODIGO DE PEDIDO
<b>Baterías Recargables</b>		<b>U421070</b>
<b>F-Type Spray Nozzle</b>		<b>Z256090</b>

## iPexII

MODELO	PRODUCTO	CODIGO DE PEDIDO
<b>Pinza para lima iPexII</b>		<b>U1109351</b>
<b>Comprobador de iPexII</b>		<b>U1109353</b>

MODELO	PRODUCTO	CODIGO DE PEDIDO
<b>Sonda iPexII</b>		<b>U1109352</b>
<b>Gancho labial iPexII</b>		<b>U501513</b>